

# Solution Combinée Gainable Daikin et Multizoning Airzone



## › Application Résidentielle et Tertiaire

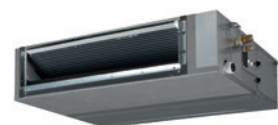
› Compatible Gammes Monosplit, Multisplit, Multi+, Sky Air et VRV



PLÉNUM STANDARD



FXDQ-A, FDXM-F9



FBA-A(9), FXSQ-A



## Gainable et Multizoning le confort sur-mesure

### Le système Multizoning

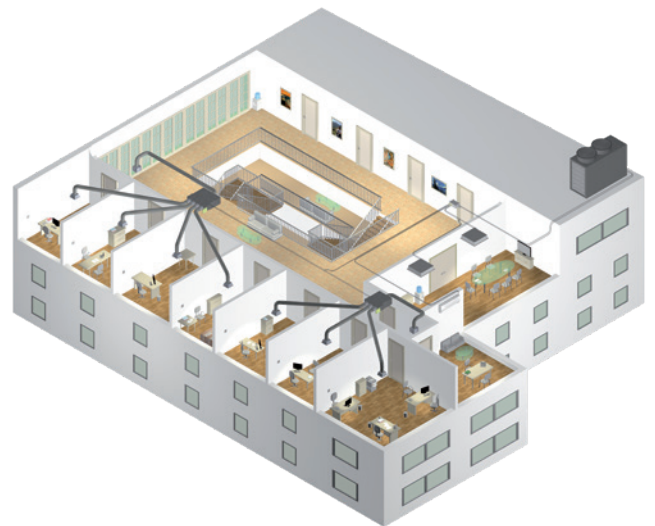
Le système Multizoning Airzone est un dispositif de régulation pièce par pièce.

Un plénum équipé de registres motorisés s'adapte directement sur le gainable Daikin installé dans les combles ou le faux plafond. Ce système - couplé à une climatisation réversible de type gainable - permet de piloter jusqu'à 8 zones. Ceci via un thermostat centralisé situé dans la pièce principale et complété de thermostats individuels (câblés ou sans fil) pour chacune des zones.

Cette solution s'applique aussi bien aux projets résidentiels que tertiaires.



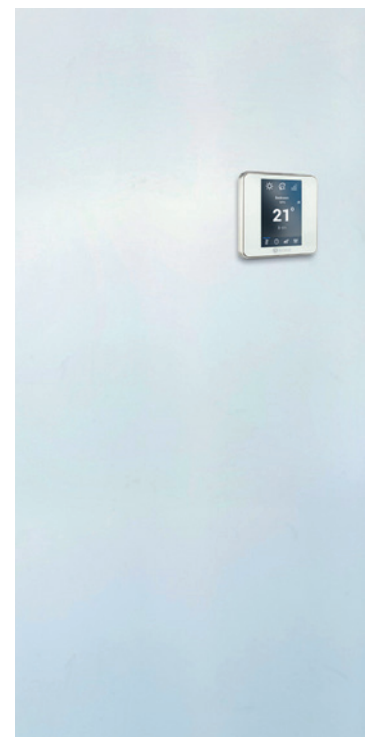
Application résidentielle



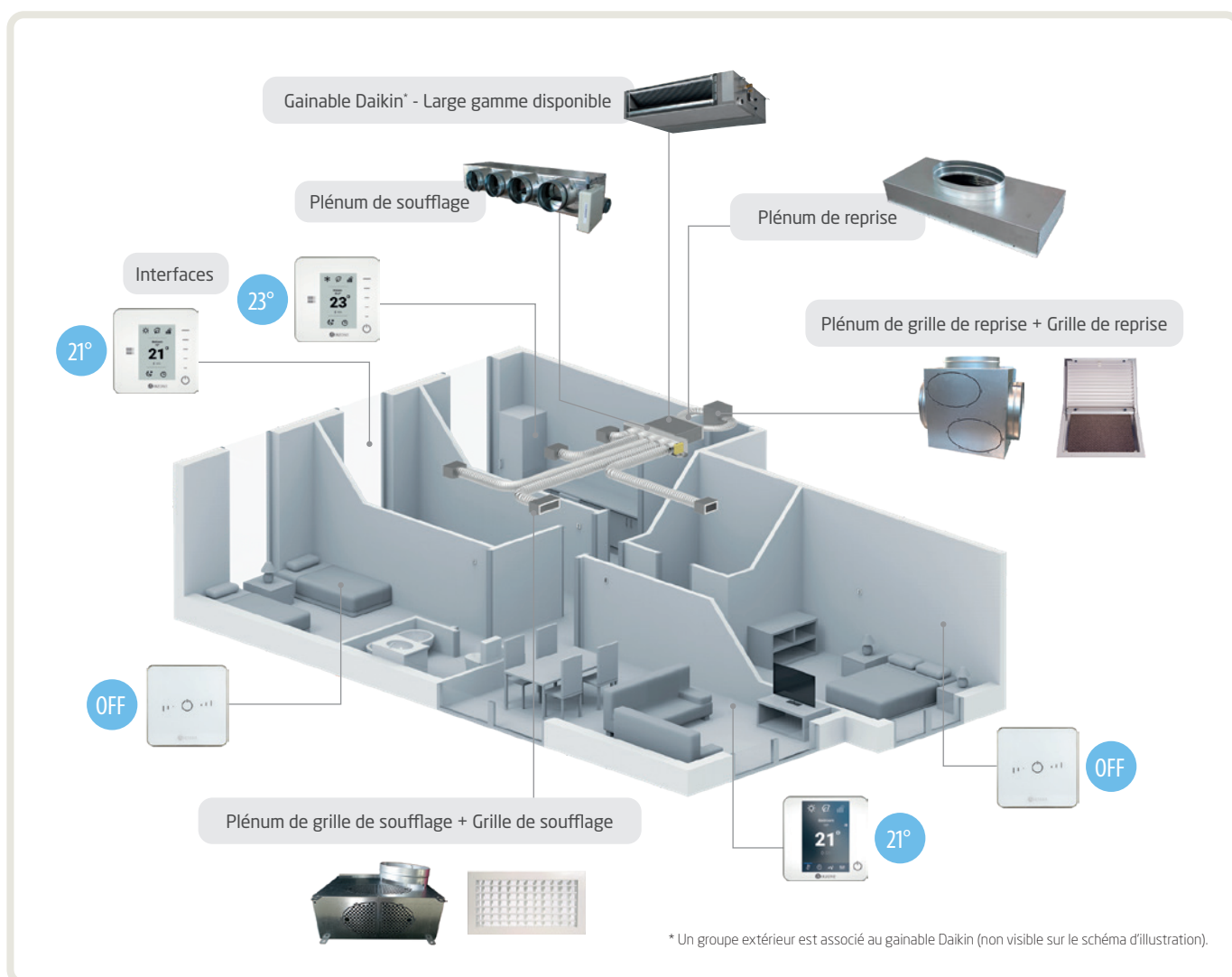
Application tertiaire

# Le concept du Multizoning

C'est une offre complète quasi invisible, qui associe gainables Daikin, plénums et thermostats et vous permet de gérer votre climat intérieur de façon optimale, selon vos besoins.



## Illustration d'une configuration appliquée au résidentiel





## Les points forts de la solution

### Facilité de montage et d'installation

- › Solution packagée
- › Plénum motorisé précâblé
- › Ne nécessite pas de Bypass
- › Registres motorisés avec équilibrage mécanique.

### Niveau de confort optimisé

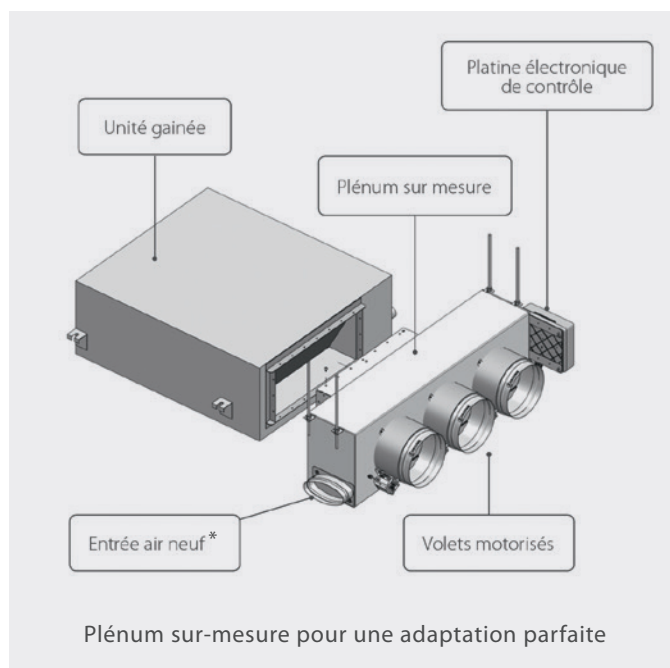
- › Chaque zone est contrôlée individuellement
- › Réglage de consigne de 0,5 °C.

### Idéal pour les applications résidentielles et tertiaires

- › Possibilité de piloter jusqu'à 8 zones.

### Idéal pour les projets de neuf et de rénovation

- › Option chaud seul pour les applications RE 2020
- › Intégration facilitée dans l'habitat avec les modèles Slim (seulement 210 mm de hauteur) et Medium (seulement 250 mm)
- › Réversible pour le confort en toute saison.



\*Entrée d'air neuf disponible pour les modèles Standard et Slim uniquement.

### Les plus

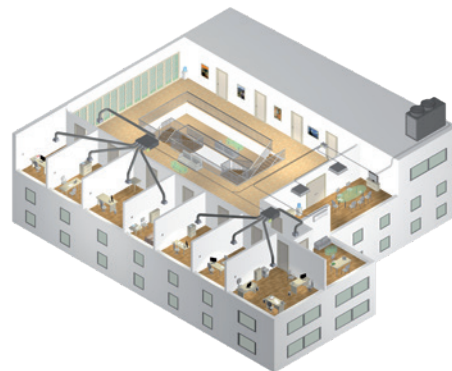
- › Possibilité de **reconfigurer facilement le système** y compris dans le cas de cloisons mobiles
- › **Saisie RE2020 optimisée** : certification eu.bac avec CA certifié
- › **Entrée d'air neuf disponible** en partie basse du plénum sur les modèles Standard et Slim
- › **Solution esthétique** : gamme d'interfaces Airzone, au design moderne et élégant, conçue pour s'adapter de manière discrète à tous les intérieurs.
- › **Solution sous Avis technique** en combinaison avec les systèmes de VMC hygroréglable Healthbox Hygro+ de Renson (Avis Technique 14.5/18-2296\_V1)
- › **TVA réduite de 5,5 % pour les projets de rénovation énergétique** sur les plénums de soufflage et thermostats
- › **Éligibilité aux CEE (BAR-TH-118)** pour la partie régulation







# Plénum de soufflage



Les plénums motorisés Airzone permettent un contrôle complet du gainable Daikin.  
Un système Plug & Play permet de contrôler jusqu'à 8 zones indépendamment les unes des autres.

Applications tertiaires



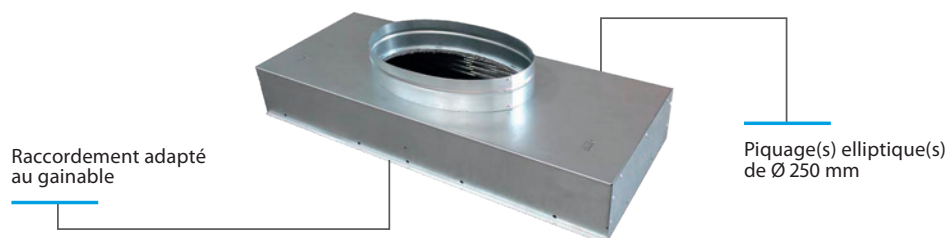
Plénum de soufflage Standard (avec entrée d'air neuf)				FXSQ-A												
Nombre de registres motorisés	Plénum Standard		Dimensions LxHxP (mm)	FXSQ-A												
	Modèle Réversible															
				15	20	25	32	40	50	63	80	100	125	140		
<b>Plénum Standard</b> 	2	AZEZ6DAIST07XS2	930 x 300 x 454	●	●	●	●									
		AZEZ6DAIST07S2						●	●							
	3	AZEZ6DAIST07XS3	930 x 300 x 454	●	●	●	●									
		AZEZ6DAIST07S3						●	●							
	4	AZEZ6DAIST07S4	1140 x 300 x 454					●	●							
		AZEZ6DAIST07M4								●	●					
	5	AZEZ6DAIST07M5	1425 x 300 x 454							●	●					
		AZEZ6DAIST07L5									●	●				
6	AZEZ6DAIST07M6	1638 x 300 x 454							●	●						
	AZEZ6DAIST07L6									●	●					
7	AZEZ6DAIST07L7	1425 x 515 x 454									●	●				
	AZEZ6DAIST07XL7										●	●				
8	AZEZ6DAIST07L8	1425 x 515 x 454									●	●				
	AZEZ6DAIST07XL8										●	●			●	

Plénum de soufflage Medium (sans entrée d'air neuf - seulement 250 mm de hauteur)				FXSQ-A												
Nombre de registres motorisés	Plénum Medium		Dimensions LxHxP (mm)	FXSQ-A												
	Modèle Réversible															
				15	20	25	32	40	50	63	80	100	125	140		
<b>Plénum Medium</b> 	2	AZEZ6DAIBS07XS2	930 x 250 x 454	●	●	●	●									
		AZEZ6DAIBS07S2						●	●							
	3	AZEZ6DAIBS07XS3	930 x 250 x 454	●	●	●	●									
		AZEZ6DAIBS07M3						●	●		●	●				
	4	AZEZ6DAIBS07S4	1140 x 250 x 454					●	●							
		AZEZ6DAIBS07L4								●	●		●	●		●
	5	AZEZ6DAIBS07S5	1425 x 250 x 454					●	●							
		AZEZ6DAIBS07M5								●	●		●	●		
6	AZEZ6DAIBS07L5	1425 x 250 x 454									●	●				
	AZEZ6DAIBS07XL5											●	●		●	
6	AZEZ6DAIBS07M6	1638 x 250 x 454							●	●						
	AZEZ6DAIBS07L6										●	●				
		AZEZ6DAIBS07XL6									●	●			●	

Plénum de soufflage Slim (avec entrée d'air neuf - seulement 210 mm de hauteur)				FXDQ-A										
Nombre de registres motorisés	Plénum Slim		Dimensions LxHxP (mm)	FXDQ-A										
	Modèle Réversible													
				15	20	25	32	40	50	63				
<b>Plénum Slim</b> 	2	AZEZ6DAISL01S2	720 x 210 x 444	●	●	●	●							
		AZEZ6DAISL01S3						●	●					
	4	AZEZ6DAISL01M4	930 x 210 x 444							●	●			
		AZEZ6DAISL01L5												●

# Plénum de reprise

De manière à vous offrir une solution complète, nous vous proposons un plénum de reprise\* isolé en complément du plénum de soufflage, adapté aux dimensions du gainable choisi.



Références	Tailles	Nb. de piquages x Diam. (mm)
AZCEZDAPR07XS	XS	1 x Ø 250 mm
AZCEZDAPR07S	S	1 x Ø 250 mm
AZCEZDAPR07M	M	2 x Ø 250 mm
AZCEZDAPR07L	L	4 x Ø 250 mm
AZCEZDAPR07XL	XL	4 x Ø 250 mm

\* Remarque : les plénums de reprise ne sont disponibles que pour les unités des plénums Standard.

La taille du plénum de reprise (XS, S, M, L ou XL) est sélectionnée à partir de la taille du plénum de soufflage (XS, S, M, L ou XL)



# Diffusion

Afin de simplifier l'installation, nous vous proposons la solution idéale pour intégrer les gainables dans les combles et ainsi améliorer le confort et l'efficacité énergétique de votre installation.

## Accessoires de reprise



RRFR050050BTX

### Grille de reprise porte filtre

Référence	Taille	Nombre
RRFR050050BTX	500 x 500 mm	1



BR500

### Plénum de grille de reprise isolé

Référence	Taille (largeur x hauteur x profondeur)	Nb. de piquages x Diam. (mm)	Nombre
BR500	591,6 x 300 x 591,6 mm	5 x Ø 250 mm	1

## Accessoires de soufflage

Choisissez le type de grille de soufflage selon vos envies :

- > Grille RDHV pour une orientation horizontale du flux d'air (installation murale) [H]
- > Grille RLQV pour une orientation verticale du flux d'air (installation en plafond) [V]



RDHV040015BKX  
(Type mural)

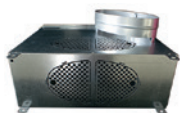
### Grille de soufflage

Référence	Installation	Taille (largeur x hauteur)	Nombre
RDHV040015BKX	Murale	400 x 150 mm	1



RLQV040015BKX  
(Type plafond)

Référence	Installation	Taille (largeur x hauteur)	Nombre
RLQV040015BKX	Plafond	400 x 150 mm	1



PREJ040015T

### Plénum de grille de soufflage

Référence	Taille (largeur x hauteur x profondeur)	Nb. de piquages x Diam. (mm)	Nombre
PREJ040015T	403,2 x 156,6 x 362,4 mm si raccordement gaine par l'arrière	Piquage elliptique 1 x Ø 200 mm	1
	403,2 x 209,1 x 336,4 mm si raccordement gaine par le dessus		

# Interfaces

La gamme de thermostats au design épuré, présente des finitions en aluminium et en verre trempé. Vous pouvez réguler jusqu'à 8 zones indépendamment les unes des autres, en ayant systématiquement un thermostat configuré comme principal (thermostats Bluezero ou Think) qui permet de contrôler :

- La zone dans laquelle il est installé, comme tous les autres thermostats de zone (uniquement disponible via Bluezero)
- Les paramètres des interfaces de l'ensemble de l'installation
- Le mode de fonctionnement du gainable auquel le système est connecté.



## Thermostat Bluezero

Le thermostat Bluezero (filaire) **offre une expérience d'utilisation complète et intuitive.**

- › Définition du nom des zones
- › Choix du mode de fonctionnement\*
- › Choix de la température de consigne de la zone et des autres pièces
- › Lecture de la température ambiante et du taux d'humidité de la zone.

Type	Référence
Filaire	AZCE6BLUEZEROCB



## Thermostat Think

Le thermostat Think (radio) dispose d'une interface graphique rétro-éclairée avec des boutons capacitifs **pour un usage simplifié.**

- › Choix du mode de fonctionnement\*
- › Choix de la température de consigne de la zone
- › Lecture de la température ambiante et du taux d'humidité de la zone.

Type	Référence
Radio	AZCE6THINKRB



## Thermostat Lite

Une interface moderne indique **le mode et l'état de la demande de la pièce grâce à des codes couleur.**

- › Marche / Arrêt du chauffage ou refroidissement de la zone
- › Régulation de la température dans une plage de  $\pm 3$  °C par rapport à la valeur de base définie depuis le thermostat Blueface ou le Webservice.
- › Mesure de la température ambiante et du taux d'humidité de la zone.

Type	Référence
Filaire	AZCE6LITECB
Radio	AZCE6LITERB

\* Fonctionnalité disponible seulement si le thermostat est configuré comme thermostat principal.







### Webserver

En ajoutant le Webserver Airzone Cloud, il est possible de **contrôler l'ensemble de son installation depuis son smartphone, sa tablette ou son PC**. Cet accessoire est indispensable afin de réaliser de la programmation.

Pour cela, il suffit de disposer d'un accès à Internet et de télécharger l'application disponible pour iOS et Android ou via [airzonecloud.com](http://airzonecloud.com)

Montage	Connexion	Référence
Rail DIN	WiFi / Ethernet	AZX6WSPHUB
Bus domotique	WiFi	AZX6WSC5GER

 Les utilisateurs disposant d'un **Webserver Airzone Cloud** connecté à leur système de régulation Airzone, peuvent bénéficier des fonctionnalités de contrôle vocal à l'aide de **Google Assistant** ou d'**Amazon Alexa**.  
**Nouveauté** : compatibilité avec les écosystèmes de maison connectée **Delta Dore** (Tydom) et **Schneider Electric Wiser**.



### Câble bus

Un câble bus Airzone est disponible pour les thermostats en version filaire.

Type	Référence
15 m	AZX6CABLEBUS15
100 m	AZX6CABLEBUS100



### Passerelle KNX

Passerelle d'intégration du système de régulation Airzone au sein d'un système de contrôle KNX TP-1. Alimentation via bus KNX. Montage sur rail DIN.

Montage	Référence
Rail DIN	AZX6KNXGTWAY

### BACnet



L'option passerelle **BACnet** vous permet de piloter l'ensemble des unités intérieures Daikin, via l'**Intelligent Touch Manager** ou via une **Gestion Technique du Bâtiment**. Cette option est à prévoir sur chacune des unités intérieures équipées du Multizone.

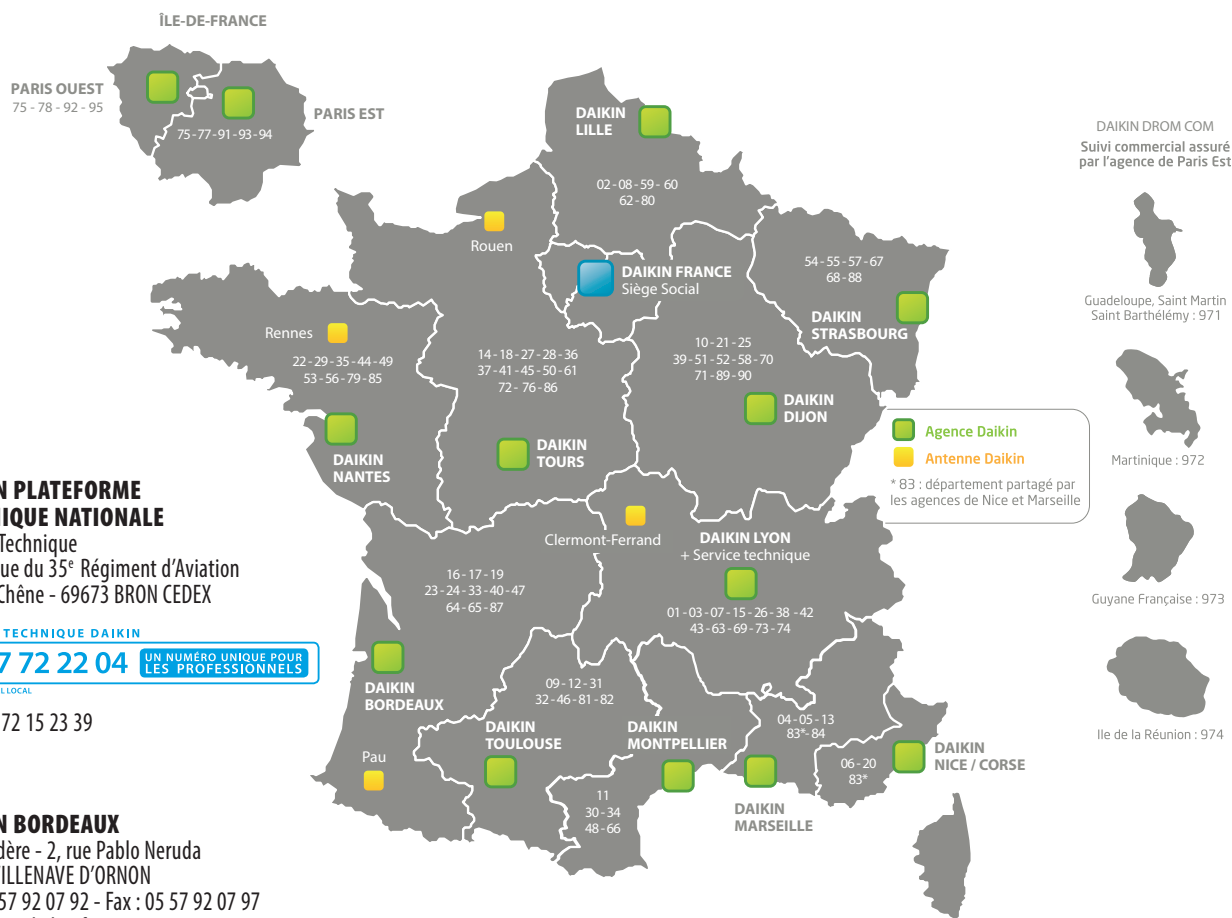
Type	Référence
Platine BACnet	AZX6WSPBAC

 Pour le bon fonctionnement du système Multizoning, la télécommande filaire Madoka Daikin (références BRC1H52W/S/K) est requise.



# Un réseau à votre service

## 13 agences commerciales - 4 antennes locales



**DAIKIN PLATEFORME  
TECHNIQUE NATIONALE**  
Service Technique  
30-36, rue du 35<sup>e</sup> Régiment d'Aviation  
ZAC du Chêne - 69673 BRON CEDEX

SERVICE TECHNIQUE DAIKIN

**04 37 72 22 04** UN NUMÉRO UNIQUE POUR  
LES PROFESSIONNELS

PREMIER D'UN APPEL LOCAL

Fax : 04 72 15 23 39

**DAIKIN BORDEAUX**  
ZAC Madère - 2, rue Pablo Neruda  
33140 VILLENAVE D'ORNON  
Tél.: 05 57 92 07 92 - Fax : 05 57 92 07 97  
bordeaux@daikin.fr

**DAIKIN DIJON**  
Parc Tertiaire des Grands Crus  
Immeuble Pythagore - Bât. i  
60, avenue du 14 Juillet - 21300 CHENÔVE  
Tél.: 03 80 52 63 14 - Fax : 03 80 52 71 59  
dijon@daikin.fr

**DAIKIN LILLE**  
« Le Pilat » - 393/395 rue du Général de Gaulle  
59700 MARCQ-EN-BARCEUL  
Tél.: 03 20 45 93 33 - Fax : 03 20 45 93 73  
lille@daikin.fr

**DAIKIN LYON**  
30-36, rue du 35<sup>e</sup> Régiment d'Aviation  
ZAC du Chêne - 69673 BRON CEDEX  
Tél.: 04 72 15 24 80 - Fax : 04 72 37 36 86  
lyon@daikin.fr

**DAIKIN MARSEILLE**  
Bâtiment 8 - Parc du Golf  
350, avenue JRGG de la Lauzière  
13290 AIX-EN-PROVENCE  
Tél.: 04 42 90 89 00 - Fax : 04 42 90 89 01  
marseille@daikin.fr

**DAIKIN MONTPELLIER**  
Bât. A1 Rez-de-chaussée  
120, impasse Jean-Baptiste Say  
Zone d'Activités de l'Aéroport - 34470 PEROLS  
Tél.: 04 99 13 68 99 - Fax : 04 67 22 32 08  
montpellier@daikin.fr

**DAIKIN NANTES**  
Nant'Est Entreprises - 3 ter, rue d'Athènes  
BP 33601 - 44336 NANTES CEDEX 3  
Tél.: 02 40 52 06 46 - Fax : 02 40 52 08 30  
nantes@daikin.fr

**DAIKIN NICE-CORSE**  
103, avenue France d'Outremer  
06700 SAINT-LAURENT-DU-VAR  
Tél.: 04 93 31 69 29 - Fax : 04 93 31 71 70  
nice@daikin.fr

**DAIKIN PARIS EST**  
Be Office  
4-12, avenue de Joinville  
94130 NOGENT-SUR-MARNE  
Tél.: 01 48 71 58 00 - Fax : 01 48 71 58 29  
paris@daikin.fr

**DAIKIN PARIS OUEST**  
ZA du Petit Nanterre - 31, rue des Hautes Pâtures  
Bât. B - Le Narval  
92737 NANTERRE CEDEX  
Tél.: 01 46 69 29 29 - Fax : 01 46 69 29 00  
paris@daikin.fr

**DAIKIN STRASBOURG**  
13, avenue de l'Europe  
67300 SCHILTIGHEIM  
Tél.: 03 88 62 50 10 - Fax : 03 88 62 40 95  
strasbourg@daikin.fr

**DAIKIN TOULOUSE**  
Rue du Lac  
Regent Park 1 - Bât. 1 - Entrée A  
31670 LABEGE  
Tél.: 05 61 00 98 70 - Fax : 05 61 39 25 15  
toulouse@daikin.fr

**DAIKIN TOURS**  
29, rue de la Milletière  
Bâtiment Caudron « C »  
37100 TOURS  
Tél.: 02 47 35 81 88 - Fax : 02 47 35 82 21  
tours@daikin.fr

DAIKIN AIRCONDITIONING FRANCE SAS - Z.A. du Petit Nanterre - 31, rue des Hautes Pâtures - Bât B - Le Narval - 92737 Nanterre Cedex - Tél.: 01 46 69 95 69 - Fax : 01 47 21 41 60 - www.daikin.fr

**CE** Les unités daikin sont conformes  
aux normes européennes qui  
garantissent la sécurité des produits



FR  
Cet appareil,  
ses accessoires  
et piles  
se recyclent



Points de collecte sur [www.quefairedemesdechets.fr](http://www.quefairedemesdechets.fr)  
Privilégiez la réparation ou le don de votre appareil !



Retrouvez Daikin France sur les réseaux sociaux !