

Pompe à chaleur Air/Air Multisplit Inverter réversible MXM-A9



- › Économies d'énergie en chauffage (jusqu'à **A+++**)
- › Confort d'été économique (jusqu'à **A+++**)
- › Contrôle de la température pièce par pièce



* Étude réalisée par l'institut indépendant Opinion Way, sur un échantillon représentatif de 1636 personnes de 18 ans et plus résidant en France, du 14 au 15 février 2024. Réponses à la question "Parmi les marques de la catégorie pompe à chaleur, quelles sont celles que vous aimez ?"



MXM-A9

Pompes à chaleur Air / Air

La solution d'aujourd'hui et de demain



Depuis près de 100 ans, Daikin ne cesse de se réinventer et d'innover afin de vous proposer des pompes à chaleur garantissant à la fois le chauffage et le rafraîchissement de votre espace intérieur... tout en répondant aux enjeux environnementaux, que ce soit en application résidentielle ou tertiaire.

Pour répondre à vos besoins...

› Économies d'énergie

Suite à l'augmentation du coût des énergies, la réflexion quant au remplacement de la solution de chauffage par des solutions moins énergivores est encore plus d'actualité.

› Confort en toute saison

Que ce soit lors d'hivers rigoureux, d'étés chauds ou en mi-saison, s'assurer un confort intérieur agréable en toutes circonstances est requis.

› Consommation plus responsable

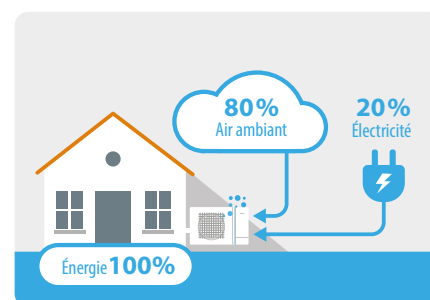
Afin de réduire les consommations énergétiques et soucieux de réduire sa dépendance notamment vis-à-vis des énergies fossiles, les solutions utilisant des ressources gratuites et infinies sont ainsi étudiées.

...Daikin vous accompagne avec la pompe à chaleur Air / Air : la solution de confort éco-énergétique

› Fonctionnement simple et efficace

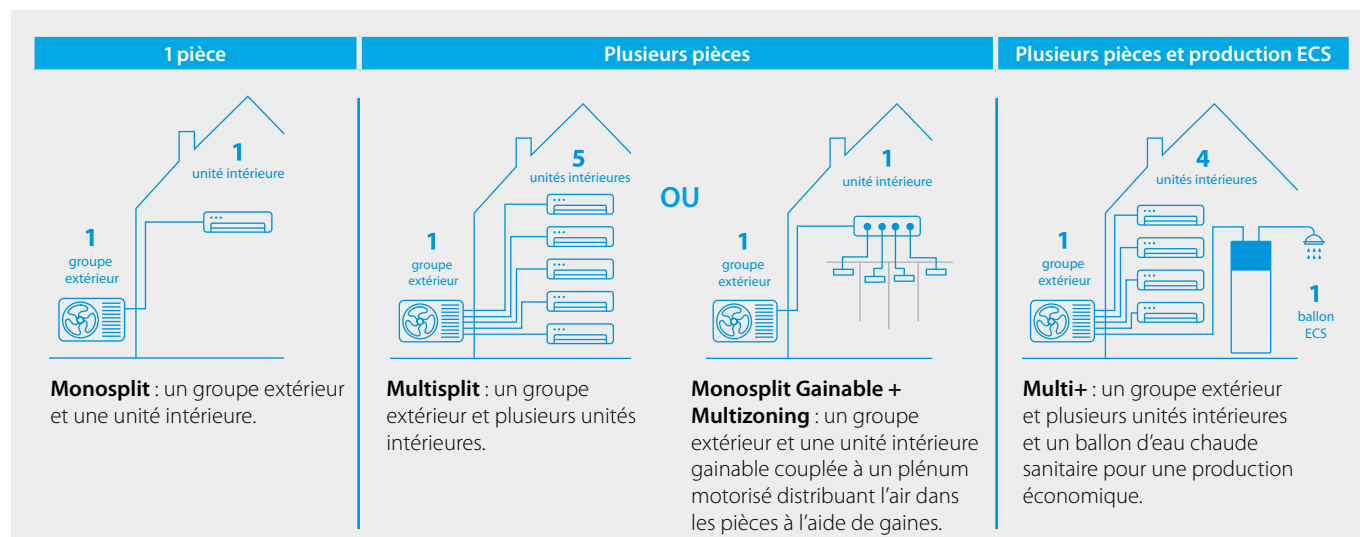
La pompe à chaleur Air / Air fonctionne avec un groupe extérieur et une ou plusieurs unités intérieures (selon le nombre de pièces à traiter). Jusqu'à 80 % du chauffage produit provient de l'air extérieur : une ressource gratuite et infinie, et près de 20 % d'électricité complète cette production et assure le fonctionnement du système.

En rafraîchissement, le fonctionnement est inversé. La chaleur est prélevée de la ou des pièces intérieures et est extraite à l'extérieur.



En somme, en hiver, la consommation d'électricité est réduite et la facture énergétique en chauffage est considérablement allégée par rapport à un radiateur électrique, par exemple. En été, vous profitez d'un confort intérieur optimisé à moindre coût.

Un large choix de possibilités selon le nombre de pièces à traiter





La solution Multisplit Daikin

Conçue pour vous accompagner au mieux dans vos projets en résidentiel ou petit tertiaire, que ce soit en rénovation ou pour des constructions neuves.

Les + de la gamme Multisplit MXM-A9

Économies d'énergie optimisées

C'est votre partenaire idéal pour réduire vos factures d'énergie en mode chauffage et limiter vos consommations en mode rafraîchissement en période estivale. Ses performances, jusqu'à A+++ dans ces deux modes de fonctionnement, lui assurent des performances uniques sur le marché.



Éligibilité à certaines aides pour la rénovation énergétique

Grâce à ses performances, la gamme est éligible aux certificats d'économies d'énergie, que ce soit pour les applications résidentielles (BAR-TH-129, entre autres) ou tertiaires (BAT-TH-158). Elle est également éligible à MaPrimeRénov - parcours accompagné*



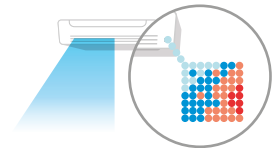
Intégration sur mesure dans votre intérieur

Afin d'épouser au détail près votre décoration intérieure, faites votre choix parmi un large panel d'unités intérieures (mural, console, gainable, cassette, plafonnier). Blanc, argent ou noir, il y en a pour tous les goûts ! Découvrez notre application et plus d'information en pages 4 et 5.



Confort thermique optimal

La très large palette de fonctionnalités offerte par les unités intérieures, dont notamment le capteur thermique intelligent, le détecteur de présence ou encore l'effet Coanda, assure un confort thermique des plus agréables et vous permet de générer des économies d'énergie supplémentaires, sans aucun compromis pour le confort.



Air assaini

Le confort intérieur ne se limite pas au confort thermique et ne peut être dissocié d'une bonne qualité d'air. Différentes technologies ou filtres (ex : Flash Streamer, filtre anti-allergène, filtre désodorisant à apatite de titane, filtre à air statique anti-virus) équipent nos unités intérieures afin d'assainir l'air que vous respirez.



Silence de fonctionnement

Le confort acoustique est une exigence légitime, et c'est dans la poursuite de cet objectif que nos unités intérieures sont ultra-silencieuses. Vous en oublierez leur présence. Le groupe extérieur, grâce à des fonctionnalités spécialement conçues, a également été pensé pour se conformer à certaines réglementations locales relatives aux émissions sonores ou aux contraintes de proximité avec une propriété voisine.



* Soumis à conditions - voir <https://france-renov.gouv.fr>

Plus de connectivité pour votre confort et vos économies d'énergie

Pilotage à distance* Grâce à l'application Onecta, vous pouvez piloter votre unité depuis votre smartphone où que vous soyez 24H/24 et 7J/7.

Contrôle par la voix* Compatibilité avec les assistants vocaux Google Assistant et Amazon Alexa.

Maison connectée* Pilotable via les box de maison connectée (Somfy ou Niko).

TÉLÉCHARGEZ
L'APP ONECTA



Google Assistant

amazon alexa

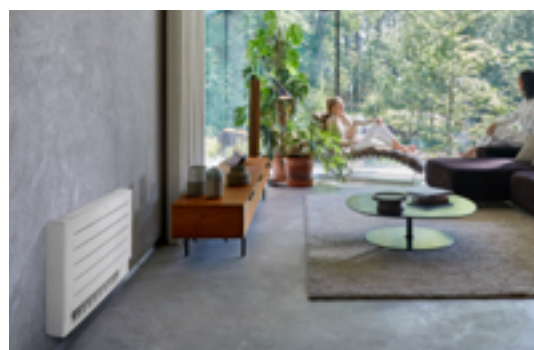
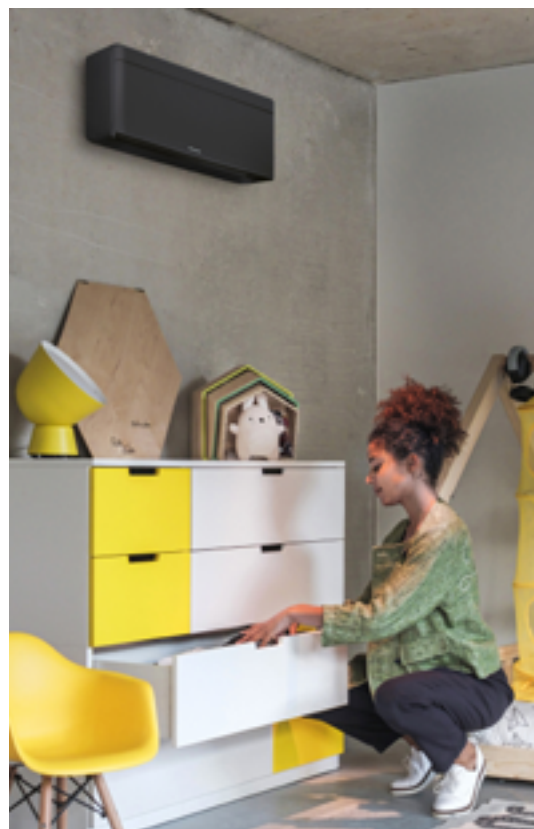
somfy

niko

* L'accès à ces fonctionnalités est proposé de série ou en option selon les modèles.

Panorama des unités intérieures

L'intérieur d'un logement est unique. Vous souhaitez naturellement proposer une solution de chauffage et de rafraîchissement parfaitement intégrée. Construction ou rénovation, petites surfaces ou grands volumes, les unités intérieures Daikin s'adaptent à toutes les configurations, avec discrétion et efficacité.



Se projeter dans son intérieur ou à l'extérieur grâce à l'appli Daikin 3D. À tester!



Faites votre choix selon vos envies

Parmi un large portfolio de 11 gammes d'unités intérieures, sélectionnez le modèle le plus adapté à vos besoins.

FTXJ-A9 - Mural Daikin Emura 3

- › Design novateur et élégant.
- › Pilotage à distance inclus via l'application Onecta.
- › Technologie Flash Streamer.
- › Capteur thermique intelligent.
- › Unité très silencieuse : à partir de 19 dB(A)*.

*en application Multisplit, l'unité Daikin Emura 3 a une pression sonore minimum de 21 dB(A).



FTXJ-A9



Incluse
3 coloris coordonnés disponibles

CTXA-C / FTXA-C - Mural Stylish

- › Design et ultra-compacte.
- › Pilotage à distance inclus via l'application Onecta.
- › Technologie Flash Streamer.
- › Capteur thermique intelligent.
- › Unité très silencieuse : à partir de 19 dB(A)*.

*en application Multisplit, l'unité Stylish a une pression sonore minimum de 21 dB(A).



FTXA-C



Incluse

CTXM-A / FTXM-A - Mural Perfera

- › Pilotage à distance inclus via l'application Onecta.
- › Technologie Flash Streamer.
- › Détecteur de présence bi-zone.
- › Mode soufflage 3D.
- › Unité très silencieuse : à partir de 19 dB(A)*.

*en application Multisplit, l'unité Perfera a une pression sonore minimum de 21 dB(A).



FTXM-A



Incluse

CVXM-A9 / FVXM-A9 - Console Perfera

- › Design moderne, discret, compact et semi-encastrable
- › Pilotage à distance inclus via l'application Onecta.
- › Technologie Flash Streamer.
- › Mode de soufflage double flux.
- › Unité très silencieuse : à partir de 19 dB(A)*.

*en application Multisplit, l'unité Perfera a une pression sonore minimum de 21 dB(A).



FVXM-A9



Incluse

FDXM-F9 - Gainable Extra-plat

- › Unité très compacte permettant une installation dans un faux plafond étroit (200 mm de hauteur seulement pour le gainable).
- › Compatibilité avec le Multizoning Airzone



FDXM-F9



BRC1H52 (option)

Compatible également avec les unités intérieures...

SOLUTION
ÉCONOMIQUE



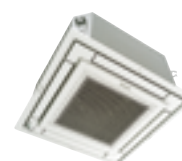
MURAL COMFORA FTXP-N9



GAINABLE FBA-A9



PLAFONNIER FHA-A9



CASSETTE FFA-A9



CASSETTE FCAG-B

Le Mural

La gamme Perfera est une solution de chauffage et rafraîchissement parfaitement adaptée aux exigences du résidentiel et du petit tertiaire. Elle est la solution idéale permettant d'assurer des économies et un confort de façon optimale tout au long de l'année

Votre meilleur allié en termes d'économies d'énergie

Des performances énergétiques exceptionnelles

› Jusqu'à A+++ , soit le meilleur label énergétique atteignable pour une pompe à chaleur Air / Air

La gamme murale Perfera est l'une des plus performantes du marché, assurant de très importantes économies d'énergie en chauffage et une consommation ultra-économique en rafraîchissement. D'ailleurs, en combinaison multisplit, elle est la seule solution sur le marché à atteindre le label A+++ en chauffage.

Envie d'aller encore plus loin dans l'optimisation de vos consommations ?

› Détection de présence

Le détecteur de présence parfait vos économies d'énergie tout en perfectionnant votre confort. Il agit de 2 façons :

- Si la pièce est inoccupée pendant 20 minutes, la température de consigne s'ajuste (+2 % en rafraîchissement et -2 °C en chauffage) pour permettre la réalisation d'économies d'énergie. Lorsqu'une présence est détectée, le réglage initial est rétabli.
- Le flux d'air est dirigé à l'écart des occupants de façon à éviter la sensation de courant d'air.

› Adaptation au style de vie

Grâce à la programmation hebdomadaire, paramétrez vos économies et votre confort à votre rythme de vie sur 7 jours et selon vos besoins réels : hausse de quelques degrés au réveil, baisse prolongée pendant une absence, nouvelle hausse avant le retour chez soi, etc.

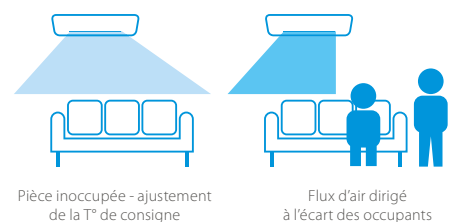
Éligible à certaines aides à la rénovation énergétique

Grâce à ses performances, la gamme Perfera est éligible aux certificats d'économies d'énergie, que ce soit pour les applications résidentielles (BAR-TH-129, entre autres) ou tertiaires (BAT-TH-158). Depuis le 1^{er} janvier 2024, elle est également éligible à MaPrimeRénov - parcours accompagné*

* Soumis à conditions - voir <https://france-renov.gouv.fr>



FTXM-A



Le choix d'un confort en toute saison et...

Fonctionnant à des températures allant jusqu'à -20 °C en chauffage et +50 °C en rafraîchissement, la gamme murale Perfera vous accompagne dans votre bien-être à l'intérieur de votre logement.

Une diffusion d'air intelligente

› Portée d'air optimisée

Grâce à la conception de 2 volets de soufflage, le mural Perfera permet de diffuser l'air encore plus loin pour un confort optimal.

› Atteinte de la température consigne plus rapide

Le fonctionnement automatique Heat Boost assure un chauffage rapide de l'intérieur au démarrage du système. Elle permet d'atteindre le point de consigne 14 % plus rapidement qu'une pompe à chaleur Air / Air classique.

› Température homogène dans toute la pièce

Le mode de soufflage 3D - à activer via la télécommande - combine un balayage automatique vertical et horizontal permettant la distribution d'air chaud ou frais dans tous les coins de pièces, quelle que soit sa taille.

› Sensation de fraîcheur en été sans courant d'air

Le mode déshumidification permet de réduire le taux d'humidité sans modification de la température ambiante et de contribuer ainsi à la sensation de fraîcheur, de façon économique, et ce sans courant d'air.



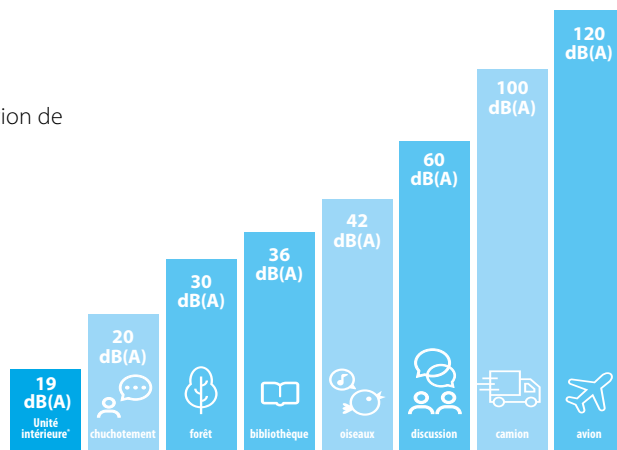
Un silence de fonctionnement

› Aussi bien à l'intérieur...

Le mural Perfera fait si peu de bruit que vous en oublierez presque sa présence. Son niveau sonore (à partir de 19 dB(A)) est quasi inaudible et vous assure des sommeils reposants.

› ...qu'à l'extérieur

Le groupe extérieur a été spécialement pensé pour votre quiétude et celle de votre voisinage. En plus du mode silence, sa nouvelle conception permet de réduire sensiblement la puissance sonore grâce à la fonction de niveau sonore réduit.



*Niveau sonore selon EN14825



Tranquillité d'esprit

Daikin s'engage à vos côtés afin de vous garantir le plein usage de votre installation au fil des années. Grâce à nos offres de garantie commerciale pièces jusqu'à 10 ans dédiées aux particuliers (uniquement), vous bénéficiez d'une tranquillité d'esprit et d'un investissement sûr et pérenne, tout en vous inscrivant dans une économie circulaire écoresponsable.

Rendez-vous sur <https://standbyme.daikin.fr> pour souscrire à la garantie commerciale pièces jusqu'à 10 ans.

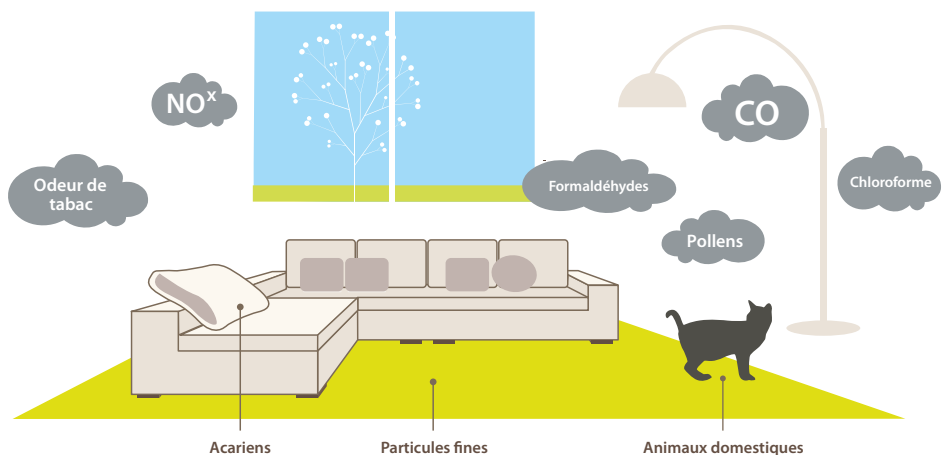


...d'une qualité d'air intérieur optimisée

Le saviez-vous ?

Le niveau de polluants contenus dans l'air intérieur peut être 2 à 5 fois, et dans certains cas 100 fois, plus élevé que le niveau de polluants contenus dans l'air extérieur.

(Source : USA Environmental Protection Agency)



Un air intérieur assaini avec Daikin

Conscient de l'importance de la qualité de l'air intérieur que vous respirez et que le bien-être chez soi ne se limite pas au confort thermique, et pour faire face aux nombreuses pollutions de l'air, Daikin a doté le mural Perfera d'une solution 4 en 1 :

› la technologie **Flash Streamer** décomposant les allergènes tels que les pollens ou les allergènes fongiques mais également les mauvaises odeurs afin de fournir une meilleure qualité d'air. Elle génère des électrons de façon à produire une réaction chimique en contact avec les poussières en suspension dans l'air.*

Illustration avant/après quelques minutes d'exposition

Pollens



Avant exposition



Après exposition

Allergènes fongiques



Avant exposition



Après exposition

- › un **filtre anti-allergène** capturant les allergènes tels que les pollens afin d'assurer une diffusion d'air plus saine
- › un **filtre désodorisant à apatite de titane** éliminant les mauvaises odeurs, par exemple celles de tabac ou d'animaux.
- › un **filtre à air statique anti-virus** dont l'efficacité a été reconnue contre les virus SARS-CoV-2 et H1N1.

*Nota : la technologie Flash Streamer ne peut être utilisée à des fins médicales.



Une flexibilité de pilotage, pour une expérience utilisateur optimale

Télécommande infrarouge (IR)

La télécommande infrarouge vous permet de gérer le mural Perfera et d'optimiser ses performances.

Avec l'interface intuitive, la régulation de votre climat intérieur est aisée. Le design moderne et léger est parfaitement assorti à celui de l'unité.

À distance

Grâce à l'application **Onecta**, vous pouvez piloter votre unité depuis votre smartphone ou tablette, où que vous soyez, 24H/24 et 7J/7.

Vos avantages :

- › Accès à différentes fonctionnalités pour réguler votre climat intérieur
- › Gestion de la température, du mode de fonctionnement, de la purification de l'air et de la vitesse de ventilation avec le thermostat interactif
- › Création de différentes programmations et différents modes de fonctionnement
- › Surveillance de la consommation d'énergie.

Contrôle par la voix

Compatibilité avec les **assistants vocaux Google Assistant et Amazon Alexa**, pour un pilotage par la voix de votre unité intérieure.

Les actions suivantes peuvent être contrôlées via l'assistant vocal :

- › Démarrer/Arrêter l'unité
- › Changer le mode de fonctionnement de l'unité
- › Régler la température de consigne
- › Vérifier l'état de fonctionnement (température dans la pièce, mode de fonctionnement).

Intégration dans la maison connectée

Une maison qui se régule toute seule, qui ferme les volets à la tombée de la nuit, qui ouvre la porte du garage quand la voiture s'approche grâce à des scénarii prédéfinis en amont et qui se met à la bonne température grâce à votre installation Daikin au moment où vous rentrez chez vous...

Tout cela est possible grâce aux **partenariats avec des acteurs clés de la domotique** : Somfy via Tahoma et Niko via Niko Home Control.

Télécommande filaire BRC073 (option)*

Pour les plus exigeants, la télécommande filaire est également compatible avec le mural Perfera.

* Prévoir l'adaptateur EKR521.



Applications Multisplits



FTXJ-A - Mural Daikin Emura 3		FTXJ20Aw9/AB9/AS9	FTXJ25Aw9/AB9/AS9	FTXJ35Aw9/AB9/AS9	FTXJ42Aw9/AB9/AS9	FTXJ50Aw9/AB9/AS9
Débit d'air Froid (Silence/PV/MV/GV)	m³/h	276/360/504/660	276/360/516/684	276/360/516/708	276/432/570/780	312/456/624/810
Débit d'air Chaud (Silence/PV/MV/GV)	m³/h	276/384/522/666	276/384/540/678	276/384/540/702	312/462/630/864	342/492/666/900
Pression sonore Froid (Silence/PV/MV/GV)	dB(A)	21 **/25/32/39	21 **/25/33/40	21 **/25/33/41	23 **/29/37/45	26 **/31/39/46
Pression sonore Chaud (Silence/PV/MV/GV)	dB(A)	21 **/25/32/39	21 **/25/33/40	21 **/25/33/41	23 **/29/37/45	26 **/31/39/46
Dimensions de l'unité - HxLxP	mm	305x900x212	305x900x212	305x900x212	305x900x212	305x900x212
Diamètre tube liquide/gaz	"	1/4-3/8	1/4-3/8	1/4-3/8	1/4-1/2	1/4-1/2

* Carte Onecta incluse. ** En application Monosplit, le niveau sonore est moindre de 2dB(A) en vitesse silence par rapport à une combinaison Multisplit.



CTXA-C/FTXA-C - Mural Stylish		CTXA15CW/CB/CS	FTXA20CW/CB/CS	FTXA25CW/CB/CS	FTXA35CW/CB/CS	FTXA42CW/CB/CS	FTXA50CW/CB/CS
Débit d'air Froid (Silence/PV/MV/GV)	m³/h	276/366/492/660	276/366/492/660	276/366/516/690	276/366/516/714	276/432/588/786	312/456/624/810
Débit d'air Chaud (Silence/PV/MV/GV)	m³/h	270/384/522/684	270/384/522/654	270/384/540/666	270/384/540/690	312/462/630/876	342/492/666/906
Pression sonore Froid (Silence/PV/MV/GV)	dB(A)	21 /25/32/39	21 **/25/32/39	21 **/25/33/40	21 **/25/33/41	23 **/29/37/45	26 **/31/39/46
Pression sonore Chaud (Silence/PV/MV/GV)	dB(A)	21 /25/32/39	21 **/25/32/39	21 **/25/33/40	21 **/25/33/41	23 **/29/37/45	26 **/31/39/46
Dimensions de l'unité - HxLxP	mm	295x798x189	295x798x189	295x798x189	295x798x189	295x798x189	295x798x189
Diamètre tube liquide/gaz	"	1/4-3/8	1/4-3/8	1/4-3/8	1/4-3/8	1/4-3/8	1/4-1/2

* Carte Onecta incluse. ** En application Monosplit, le niveau sonore est moindre de 2dB(A) en vitesse silence par rapport à une combinaison Multisplit.



CTXM-A/FTXM-A - Mural Perfera		CTXM15A	FTXM20A	FTXM25A	FTXM35A	FTXM42A	FTXM50A
Débit d'air Froid (Silence/PV/MV/GV)	m³/h	294/378/534/714	294/378/534/714	294/378/534/714	276/426/564/792	300/432/588/798	354/468/624/762
Débit d'air Chaud (Silence/PV/MV/GV)	m³/h	294/414/534/714	294/414/552/684	294/414/552/684	306/414/564/666	318/426/600/840	414/516/690/870
Pression sonore Froid (Silence/PV/MV/GV)	dB(A)	21 /25/33/41	21 **/25/33/41	21 **/25/33/41	21 **/29/37/45	23 **/30/38/45	27 **/33/40/46
Pression sonore Chaud (Silence/PV/MV/GV)	dB(A)	22 /26/34/39	22 **/26/34/39	22 **/27/34/39	22 **/28/35/39	23 **/29/37/45	31 /34/41/46
Dimensions de l'unité - HxLxP	mm	298 x 804 x 252	298 x 804 x 252	298 x 804 x 252	298 x 804 x 252	298 x 804 x 252	298 x 804 x 252
Diamètre tube liquide/gaz	"	1/4-3/8	1/4-3/8	1/4-3/8	1/4-3/8	1/4-3/8	1/4-1/2

* Carte Onecta incluse. ** En application Monosplit, le niveau sonore est moindre de 2dB(A) en vitesse silence par rapport à une combinaison Multisplit.



FTXM-A - Mural Perfera		FTXM60A	FTXM71A
Débit d'air Froid (Silence/PV/MV/GV)	m³/h	516 / 672 / 816 / 948	558 / 684 / 816 / 948
Débit d'air Chaud (Silence/PV/MV/GV)	m³/h	630 / 708 / 876 / 954	672 / 738 / 918 / 1 038
Pression sonore Froid (Silence/PV/MV/GV)	dB(A)	30 /37/42/46	32 /38/43/47
Pression sonore Chaud (Silence/PV/MV/GV)	dB(A)	33 /36/41/45	34 /37/42/46
Dimensions de l'unité - HxLxP	mm	298 x 997 x 292	298 x 997 x 292
Diamètre tube liquide/gaz	"	1/4-1/2	1/4-5/8

* Carte Onecta incluse.



FTXP-N9 - Mural Comfora		FTXP20N9	FTXP25N9	FTXP35N9
Débit d'air Froid (Silence/PV/MV/GV)	m³/h	264/354/474/588	264/366/486/606	270/378/498/690
Débit d'air Chaud (Silence/PV/MV/GV)	m³/h	318/390/504/618	318/402/516/618	318/420/540/690
Pression sonore Froid (Silence/PV/MV/GV)	dB(A)	21 **/25/33/39	21 **/26/33/40	22 **/27/34/43
Pression sonore Chaud (Silence/PV/MV/GV)	dB(A)	23 **/28/34/39	23 **/28/34/40	23 **/29/35/40
Dimensions de l'unité - HxLxP	mm	286x770x225	286x770x225	286x770x225
Diamètre tube liquide/gaz	"	1/4-3/8	1/4-3/8	1/4-3/8

* Carte Onecta incluse. ** En application Monosplit, le niveau sonore est moindre de 2dB(A) en vitesse silence par rapport à une combinaison Multisplit.



CVXM-A9 / FVXM-A9 - Console Perfera		CVXM20B	FVXM25B	FVXM35B	FVXM50B
Débit d'air Froid (Silence/PV/MV/GV)	m³/h	246/294/420/522	246/294/420/522	246/294/420/522	324/396/540/696
Débit d'air Chaud (Silence/PV/MV/GV)	m³/h	246/336/432/552	246/336/432/552	246/336/432/588	354/504/600/768
Pression sonore Froid (Silence/PV/MV/GV)	dB(A)	22 **/25/32/38	22 **/25/32/38	22 **/25/32/39	27 /31/38/44
Pression sonore Chaud (Silence/PV/MV/GV)	dB(A)	21 **/25/32/38	21 **/25/32/38	21 **/25/32/39	29 /35/40/46
Dimensions de l'unité - HxLxP	mm	600x750x238	600x750x238	600x750x238	600x750x238
Diamètre tube liquide/gaz	"	1/4-3/8	1/4-3/8	1/4-3/8	1/4-1/2

* Carte Onecta incluse. ** En application Monosplit, le niveau sonore est moindre de 2dB(A) en vitesse silence par rapport à une combinaison Multisplit.



FNA-A9 - Console non carrossée		FNA25A9	FNA35A9	FNA50A9	FNA60A9
Débit d'air Froid/Chaud (PV/MV/GV)	m³/h	438/480/522	438/480/522	810/888/960	810/888/960
Pression sonore Froid/Chaud (PV/MV/GV)	dB(A)	28 /31/33	28 /31/33	30 /33/36	30 /33/36
Dimensions de l'unité - HxLxP	mm	620x750x200	620x750x200	620x1150x200	620x1150x200
Diamètre tube liquide/gaz	"	1/4-3/8	1/4-3/8	1/4-1/2	1/4-1/2

* Option BRP069CB1. Note : la télécommande filaire BRC1H52W/S/K devra être installée dès lors que la carte BRP069CB1 sera sélectionnée.



FFA-A9 - Cassette à 4 voies 600x600 extra-plaque		FFA25A9	FFA35A9	FFA50A9	FFA60A9
Débit d'air Froid/Chaud (PV/MV/GV)	m³/h	390/480/540	390/510/600	450/600/720	570/750/870
Pression sonore Froid/Chaud (PV/MV/GV)	dB(A)	25 /28,5/32	25 /30,5/34	27 /34/39	32 /40/43
Dimensions de l'unité - HxLxP	mm	260x575x575	260x575x575	260x575x575	260x575x575
Dimensions de façade - HxLxP	"	46x620x620	46x620x620	46x620x620	46x620x620
Diamètre tube liquide/gaz	"	1/4-3/8	1/4-3/8	1/4-1/2	1/4-1/2

* Option BRP069CB1. Note : la télécommande filaire BRC1H52W/S/K devra être installée dès lors que la carte BRP069CB1 sera sélectionnée.



FCAG-B - Cassette 8 voies Round Flow 900x900		FCAG35B	FCAG50B	FCAG60B
Débit d'air Froid / Chaud (PV / MV / GV)	m³/h	522/636/750	522/642/756	522/672/816
Pression sonore Froid / Chaud (PV / MV / GV)	dB(A)	27/29/31	27/29/31	28/31/33
Dimensions de l'unité - H x L x P	mm	204 x 840 x 840	204 x 840 x 840	204 x 840 x 840
Dimensions de façade - H x L x P	"	65 x 950 x 950	65 x 950 x 950	65 x 950 x 950
Diamètre tube liquide / gaz	"	1/4 - 3/8	1/4 - 1/2	1/4 - 1/2

* Option BRP069CB2. Note : la télécommande filaire BRCLH52W/S/K devra être installée dès lors que la carte BRP069CB2 sera sélectionnée.



FDXM-F9 - Gainable Extra-plat		FDXM25F9	FDXM35F9	FDXM50F9	FDXM60F9
Débit d'air Froid / Chaud (PV / MV / GV)	m³/h	438/480/522	438/480/522	600/660/720	810/888/960
Pression sonore Froid / Chaud (PV / MV / GV)	dB(A)	27/33/35	27/33/35	29/35/37	30/36/38
Pression statique disponible (Max.)	Pa	30	30	40	40
Dimensions de l'unité - H x L x P	mm	200 x 750 x 620	200 x 750 x 620	200 x 1150 x 620	200 x 1150 x 620
Diamètre tube liquide / gaz	"	1/4 - 3/8	1/4 - 3/8	1/4 - 1/2	1/4 - 1/2

* Option BRP069CB1. Note : la télécommande filaire BRCLH52W/S/K devra être installée dès lors que la carte BRP069CB1 sera sélectionnée.



FBA-A9 - Gainable haute pression		FBA35A9	FBA50A9	FBA60A9
Débit d'air Froid / Chaud (PV / GV)	m³/h	630/900	630/900	750/1080
Pression sonore Froid (PV / GV)	dB(A)	29/35	29/35	25/30
Pression sonore Chaud (PV / GV)	dB(A)	29/37	29/37	25/31
Pression statique disponible (Max.)	Pa	30/150	30/150	30/150
Dimensions de l'unité - H x L x P	mm	245 x 700 x 800	245 x 700 x 800	245 x 1000 x 800
Diamètre tube liquide / gaz	"	1/4 - 3/8	1/4 - 1/2	1/4 - 1/2

* Option BRP069CB1. Note : la télécommande filaire BRCLH52W/S/K devra être installée dès lors que la carte BRP069CB1 sera sélectionnée.



FHA-A9 - Plafonnier apparent		FHA35A9	FHA50A9	FHA60A9
Débit d'air Froid / Chaud (PV / MV / GV)	m³/h	600/690/840	600/720/900	690/900/1170
Pression sonore Froid / Chaud (PV / MV / GV)	dB(A)	31/34/36	32/35/37	33/35/37
Dimensions de l'unité - H x L x P	mm	235 x 960 x 690	235 x 960 x 690	235 x 1270 x 690
Diamètre tube liquide / gaz	"	1/4 - 3/8	1/4 - 1/2	1/4 - 1/2

* Option BRP069CB1. Note : la télécommande filaire BRCLH52W/S/K devra être installée dès lors que la carte BRP069CB1 sera sélectionnée.

2MXM-A(9) - Groupe extérieur	2MXM40A9	2MXM50A9	2MXM68A9	3MXM40A9	3MXM52A9	3MXM68A9	4MXM68A9	4MXM80A9	5MXM90A9
Combinaisons (1)	20+20	25+25	35 + 35	15+15+15	15+15+35	25+25+25	20+20+20+20	25+25+25+25	25+25+25+25+25

Caractéristiques de l'ensemble en mode FROID

Performances		2MXM40A9	2MXM50A9	2MXM68A9	3MXM40A9	3MXM52A9	3MXM68A9	4MXM68A9	4MXM80A9	5MXM90A9
Puissance restituée à +35°C (min./nom./max.)	kW	1,50/4,4/2,0	1,80/5,5/3,0	1,95/6,80/7,13	1,70/4,4/6,0	1,90/5,20/6,80	1,96/6,80/7,53	1,97/6,80/7,78	2,65/8,9/9,03	3,21/9,10/19
Puissance absorbée à +35°C (nominale)	kW	0,97	1,25	1,76	0,79	1,09	1,76	1,58	2,53	2,26
EER*		4,13	4,01	3,86	5,18	4,76	3,87	4,31	3,93	3,98
Plage de fonctionnement	°CBS	-10~46	-10~46	-10~46	-10~46	-10~46	-10~46	-10~46	-10~46	-10~46
Performances saisonnières										
Label saisonnier		A+++	A+++	A++	A+++	A+++	A++	A++	A++	A++
SEER		8,53	8,53	6,97	8,55	8,51	7,70	8,03	7,33	7,65
Pdesign	kW	4,00	5,00	6,80	4,00	5,20	6,80	6,80	8,00	9,00
Consommation énergétique annuelle	kWh	165	205	342	164	214	313	297	389	413

Caractéristiques de l'ensemble en mode CHAUD

Performances		2MXM40A9	2MXM50A9	2MXM68A9	3MXM40A9	3MXM52A9	3MXM68A9	4MXM68A9	4MXM80A9	5MXM90A9
Puissance restituée à +7°C (min./nom./max.)	kW	1,30/4,20/4,60	1,20/5,60/5,80	2,17/8,60/9,38	1,30/4,60/5,10	1,40/6,80/8,10	2,31/8,60/10,65	2,47/8,60/10,81	3,39/9,60/11,16	4,36/10/11,65
Puissance restituée à -5°C (maximale)	kW	3,46	4	7,14	3,70	6,10	8,16	8,23	8,71	8,87
Puissance restituée à -10°C (maximale)	kW	2,94	3,12	6,12	3,02	5,19	7,02	7,06	7,61	7,60
Puissance absorbée à +7°C (nominale)	kW	0,98	1,37	2,26	0,89	1,39	1,99	1,86	2,11	2,04
COP*		4,30	4,08	3,81	5,18	4,88	4,32	4,63	4,58	4,90
Plage de fonctionnement	°CBH	-15~18	-15~18	-15~18	-15~18	-15~18	-15~18	-15~18	-15~18	-15~18
Performances saisonnières										
Label saisonnier		A++	A++	A+	A++	A+++	A+	A+	A++	A++
SCOP		4,64	4,61	4,00	4,65	5,10	4,12	4,22	4,61	4,65
Pdesign	kW	3,20	4,20	4,80	4,93	5,00	5,30	5,80	6,23	6,46
Consommation énergétique annuelle	kWh	966	1275	1680	1505	1373	1800	1921	1893	1947

Groupe extérieur

Caractéristiques générales		2MXM40A9	2MXM50A9	2MXM68A9	3MXM40A9	3MXM52A9	3MXM68A9	4MXM68A9	4MXM80A9	5MXM90A9
Dimensions (capot et grilles inclus) - H x L x P	mm	552x852x350	552x852x350	734x974x408	734x974x408	734x974x408	734x974x408	734x974x408	734x974x408	734x974x408
Poids de l'unité	kg	36	41	60	57	57	62	63	67	68
Acoustique										
Pression sonore Froid (nominale / GV)	dB(A)	-/46	-/48	48/-	46/-	46/-	48/-	48/-	48/-	52/-
Pression sonore Chaud (nominale / GV)	dB(A)	-/48	-/50	48/-	47/-	47/-	48/-	49/-	49/-	52/-
Puissance sonore Froid (nominale / GV)	dB(A)	-/62	-/62	-/63	-/63	-/63	-/63	61/-	61/-	64/-
Puissance sonore Chaud (nominale / GV)	dB(A)	62/62	62/62	61/63	59/63	59/63	61/63	61/-	61/-	64/-

Caractéristiques frigorifiques

Réfrigérant / PRP		R-32/675	R-32/675	R-32/675	R-32/675	R-32/675	R-32/675	R-32/675	R-32/675	R-32/675
Charge / Eq. CO ₂	kg/T	0,88/0,60	1,15/0,78	2,00/1,35	1,80/1,22	1,80/1,22	2,00/1,35	2,00/1,35	2,40/1,62	2,40/1,62
Précharge d'usine jusqu'à	m	20	20	30	30	30	30	30	30	30
Long. de tuyauterie max par circuit (UE > UI)	m	20	20	25	25	25	25	25	25	25
Long. de tuyauterie max total cumulé (UE > UI)	m	30	30	50	50	50	50	60	70	75
Dénivelé max (UE position la plus élevée > UI)	m	15	15	15	15	15	15	15	15	15
Dénivelé max (UE > UI position la plus élevée)	m	7,50	7,50	7,50	7,50	7,50	7,50	7,50	7,50	7,50
Diamètre tube liquide	"	2x1/4	2x1/4	2x1/4	3x1/4	3x1/4	3x1/4	4x1/4	4x1/4	5x1/4
Diamètre tube gaz	"	2x3/8	3/8-1/2	3/8-1/2	3/8-2x1/2	3/8-2x1/2	3/8-2x1/2	2x3/8-2x1/2	3/8-1/2-2x5/8	2x3/8-1/2-2x5/8

Caractéristiques électriques

Phase / Fréquence / Tension		50/220-240	50/220-240	50/220-240	50/220-240	50/220-240	50/220-240	50/220-240	50/220-240	50/220-240
Calibre disjoncteur	A	16	16	20	16	20	20	20	25	32
Câble d'alimentation et longueur max.**	mm²/m	3G2,5 / 24	3G2,5 / 24	3G2,5 / 19	3G2,5 / 24	3G2,5 / 19	3G2,5 / 19	3G2,5 / 19	3G4 / 23	3G6/28
Câble d'interconnexion	mm²	4G1,5	4G1,5	4G1,5	4G1,5	4G1,5	4G1,5	4G1,5	4G1,5	4G1,5

(1) Sélection d'unités intérieures de la gamme Perfera CTXM-A / FTXM-A, pour un taux de connexion de 100%. * EER/COP selon la norme Eurovent ** Raccordements électriques : le câblage électrique doit être conforme aux normes et lois en vigueur et doit être réalisé par un professionnel. La section de câble dépend de la distance entre le tableau électrique et les unités. Ces données sont fournies à titre indicatif. Il faut impérativement vérifier la cohérence des sections de câble et protections. Seules les données du manuel d'installation et les données de la NF C 15-100 font foi.

Tableau de compatibilité

Tailles	Muraux																					
	Daikin Emura 3					Stylish					Perfera							Comfora				
	FTXJ-A9					CTXA-C et FTXA-C					CTXM-A et FTXM-A							FTXP-N9				
	20	25	35	42	50	15	20	25	35	42	50	15	20	25	35	42	50	60	71	20	25	35
2MXM40A9	•	•	•			•	•	•	•			•	•	•	•					•	•	•
2MXM50A9	•	•	•			•	•	•	•			•	•	•	•					•	•	•
2MXM68A9	•	•	•	•		•	•	•	•			•	•	•	•					•	•	•
3MXM40A9	•	•	•			•	•	•	•			•	•	•	•					•	•	•
3MXM52A9	•	•	•	•		•	•	•	•			•	•	•	•					•	•	•
3MXM68A9	•	•	•	•		•	•	•	•			•	•	•	•					•	•	•
4MXM68A9	•	•	•	•		•	•	•	•			•	•	•	•					•	•	•
4MXM80A9	•	•	•	•		•	•	•	•			•	•	•	•					•	•	•
5MXM90A9	•	•	•	•		•	•	•	•			•	•	•	•					•	•	•

Tailles	Consoles								Cassettes						Plafonniers			Gainables							
	Perfera				Non carrossée				600 x 600			900 x 900			Apparent			Extra-plat			Standard				
	CVXM-B et FVXM-B				FNA-A9				FFA-A9			FCAG-B			FHA-A9			FDXM-F9			FBA-A9				
	20	25	35	50	25	35	50	60	25	35	50	60	35	50	60	35	50	60	25	35	50	60	35	50	60
2MXM40A9	•	•	•																	•	•				
2MXM50A9	•	•	•							•	•	•								•	•				
2MXM68A9	•	•	•	•						•	•	•		•	•	•				•	•	•		•	•
3MXM40A9	•	•	•							•	•	•								•	•				
3MXM52A9	•	•	•	•						•	•	•								•	•				
3MXM68A9	•	•	•	•						•	•	•		•	•	•				•	•			•	•
4MXM68A9	•	•	•	•						•	•	•		•	•	•				•	•			•	•
4MXM80A9	•	•	•	•						•	•	•		•	•	•				•	•			•	•
5MXM90A9	•	•	•	•						•	•	•		•	•	•				•	•			•	•

* Pour toute installation avec une charge de réfrigérant supérieure à 1,84 kg, l'installation de la télécommande Madoka BRC1H52 est requise.

Besoin de tranquillité et d'un investissement sûr et pérenne ?

Daikin s'engage à vos côtés afin de vous garantir le plein usage de votre installation au fil des années. Grâce à nos offres de garantie commerciale pièces jusqu'à 10 ans dédiées aux particuliers (uniquement), vous bénéficiez d'une tranquillité d'esprit, tout en vous inscrivant dans une économie circulaire écoresponsable.

Rendez-vous sur <https://standbyme.daikin.fr> pour souscrire à la garantie commerciale pièces jusqu'à 10 ans.

DAIKIN AIRCONDITIONING FRANCE SAS - Z.A. du Petit Nanterre - 31, rue des Hautes Pâtures - Bât B - Le Narval - 92737 Nanterre Cedex - Tél.: 01 46 69 95 69 - Fax : 01 47 21 41 60 - www.daikin.fr



Les unités daikin sont conformes aux normes européennes qui garantissent la sécurité des produits



FR

Cet appareil, ses accessoires et piles se recyclent

REPRISE À LA LIVRAISON

À DÉPOSER EN MAGASIN

OU

À DÉPOSER EN DÉCHÈTERIE

OU

Points de collecte sur www.quefairedemesdechets.fr
Privilégiez la réparation ou le don de votre appareil !



Retrouvez Daikin France sur les réseaux sociaux !

250.DOC.MXM.25 - Caractéristiques techniques disponibles au 1^{er} janvier 2025, sous réserve de modification sans préavis. SIREN n° 967 501 005 - RCS B Nanterre. Les informations présentées dans cette brochure n'ont qu'un caractère documentaire et de vulgarisation. Ces informations doivent donc toujours être vérifiées. Daikin Airconditioning France ne saurait engager sa responsabilité en cas d'erreur ou de mauvaise interprétation.