

atlantic

On est bien chez vous.

ALFEA EXTENSA S

ENCORE PLUS
INDÉTRÔNABLE

La pompe à chaleur air/eau split la plus installée,
et ce n'est pas un hasard : plus compacte, plus
connectée et toujours aussi fiable



- MARQUE FRANÇAISE
- RECOMMANDÉE PAR LES PROFESSIONNELS
- SOLUTIONS CONNECTÉES

Faites connaissance avec **avec la gamme Alfea Extensa S**



À PARTAGER AVEC VOS CLIENTS

+ D'intégration

- Une unité intérieure **design et compacte** (empreinte au sol de 60 x 60 cm et une hauteur d'1 m 75 pour les modèles Duo).

+ De confort

- Production d'eau chaude sanitaire assurée grâce à un **ballon serpentin de 190 L**, idéal pour une utilisation familiale.
- **Rafrâichissement disponible** en option pour un confort en toutes saisons.
- Unité extérieure plus silencieuse : **Mode Silence de série** (jusqu'à -4 dB).

+ De connectivité

- **Pilotage du confort à distance** avec les thermostats modulants connectés Navilink 225 Connect ou 228 Radio-Connect et via l'**application Cozytouch** sans bridge.

Qu'est-ce qu'une pompe à chaleur split Alfea Extensa S ?

Particulièrement adaptée pour répondre aux besoins en chauffage, en eau chaude sanitaire et en rafraîchissement des logements neufs ou bien isolés, la pompe à chaleur split Alfea Extensa S est la solution idéale 3 en 1.

La gamme Alfea Extensa S est composée de 9 modèles différents :

- 4 modèles en chauffage seul : 5, 6, 8 et 10 kW
- 5 modèles en chauffage + ECS accumulée : 3, 5, 6, 8 et 10 kW

Garanties

- 2 ans pièces
- +1 an pièces et main d'œuvre sous conditions⁽⁷⁾
- 5 ans pièces principales⁽⁸⁾

Extension de garantie jusqu'à 10 ans pièces⁽⁶⁾ :

En souscrivant à cette offre, prolongez la garantie initiale pièces jusqu'à 10 ans. L'offre couvre toutes les pièces y compris les pièces d'usure*.



COMMANDEZ VOTRE EXTENSION DE GARANTIE DIRECTEMENT EN LIGNE



(1) Unité intérieure fabriquée en France. (2) Enquête menée par INIT auprès de 2080 professionnels interrogés sur le SAV à partir de fichiers fournis par le Groupe Atlantic du 5 juin au 22 juillet 2024. Produits concernés : radiateurs électriques, sèche-serviettes, climatisation résidentielle & tertiaire, pompes à chaleur, ventilation. (3) En remplacement d'une chaudière fioul, estimations issues de l'outil de dimensionnement Atlantic Proji-PAC 4. (4) Selon la législation en vigueur. Peut-être sujet à modifications. (5) Avec accessoires selon solution choisie. (6) Offre réservée aux professionnels Atlantic souscrivant l'extension de garantie dans les 12 mois suivant la mise en service ou d'installation. (7) Bénéficiez d'une extension qui porte la garantie à 3 ans pièces et 1 an main d'œuvre, si la mise en service est effectuée par un professionnel agréé ou par le service d'interventions techniques constructeur Atlantic (SITC) dans les 6 mois maximum à compter de la date de facturation du matériel par Atlantic. (8) La garantie pièces est automatiquement étendue à 5 ans pour le compresseur, l'échangeur des pompes à chaleur si un contrat d'entretien est souscrit annuellement depuis la mise en service auprès d'un professionnel agréé ou qualifié. *Elle ne couvre pas les fluides (R410A/R32/R452B/R290) ainsi que les accessoires de la pompe à chaleur (exemple : filtre déshydrateur), la main d'œuvre ou les déplacements ainsi que toute indemnité à titre de dommages et intérêts. Voir les CGV sur le site atlantic-pros.fr.

Technologies et performances

ALFEA EXTENSA S la fiabilité de l'échangeur coaxial breveté Atlantic



TECHNOLOGIE
Échangeur
coaxial
EXCLUSIVE

+ ÉCONOMIQUE

- Jusqu'à 1000€ d'économies sur le devis



Découvrez-le en vidéo !

+ FACILE À INSTALLER

- Volume tampon intégré de 16L*
- Appoint électrique intégré dans le volume tampon
- Environ 4h de gagnées sur place
- Pas besoin de découplage dans la plupart des cas.

+ FIABLE

- Maintien des performances dans le temps grâce à une plus grande section de passage de l'eau
- Plus résistant au gel et à l'encrassement

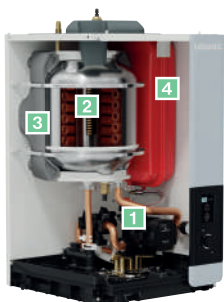
+ RAPIDE

- Filtrage des boues par décantation
- Vanne de vidange intégrée pour un débouage simplifié.
- Pas besoin de le démonter pour l'entretenir

Alfea Extensa S

- 1 Circulateur
- 2 Appoint électrique
- 3 Échangeur coaxial avec volume tampon intégré
- 4 Vase d'expansion

Alfea Extensa S Duo
Version sol avec ballon ECS intégré de 190 L



Alfea Extensa S chauffage seul
Version murale



EASY START

Assistance pour une mise en service simple, guidée et rapide

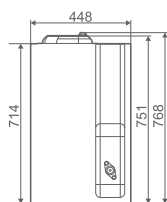


ATLANTIC SMART ADAPT

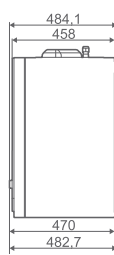
Pour une régulation sans sonde extérieure

CARACTÉRISTIQUES DIMENSIONNELLES (en mm)

Alfea Extensa S

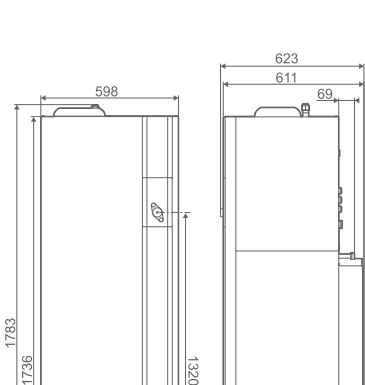


Vue de face



Vue de côté

Alfea Extensa S Duo

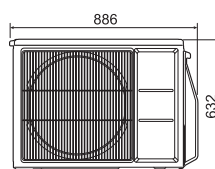


Vue de face

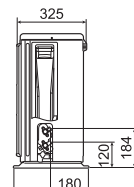
Vue de côté

Unité extérieure

Unité extérieure 3, 5 et 6 kW

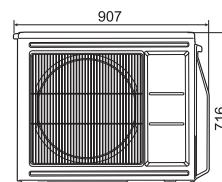


Vue de face

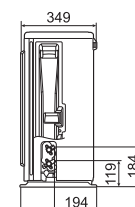


Vue de côté

Unité extérieure 8 kW

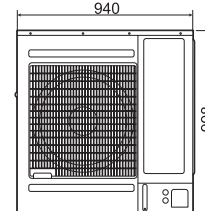


Vue de face

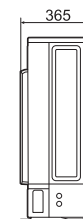


Vue de côté

Unité extérieure 10 kW



Vue de face



Vue de côté

* Pas besoin de ballon tampon si au moins 20L d'eau circulants dans l'installation. Se référer à la notice d'installation.

Gamme **Alfea Extensa S**

Pompe à chaleur air/eau Split

CARACTÉRISTIQUES TECHNIQUES & PERFORMANCES

DÉSIGNATION		UNITÉ	ALFEA EXTENSA S 3	ALFEA EXTENSA S 5	ALFEA EXTENSA S 6	ALFEA EXTENSA S 8	ALFEA EXTENSA S 10	
Référence	Chauffage seul		-	520 566	520 567	520 568	520 569	
	Duo		520 570	520 571	520 572	520 573	520 574	
Réfrigérant			R32					
CARACTÉRISTIQUES ET PERFORMANCES CHAUFFAGE								
Classe énergétique - chauffage (35°C / 55°C) package			A+++ / A+	A+++ / A++	A+++ / A++	A+++ / A++	A+++ / A++	
Puissance thermique (35°C / 55°C)		kW	4 / 4	5 / 5	6 / 5	7 / 6	9 / 8	
Efficacité énergétique saisonnière - chauffage (35°C / 55°C) avec sonde extérieure		%	177 / 121	177 / 127	177 / 127	179 / 130	180 / 132	
Efficacité énergétique saisonnière - chauffage (35°C / 55°C) sans sonde extérieure			175 / 119	175 / 125	175 / 125	177 / 128	178 / 130	
Puissance acoustique (unité intérieure/ unité extérieure)		dB(A)	40 / 57	40 / 57	40 / 57	40 / 60	40 / 62	
CARACTÉRISTIQUES ET PERFORMANCES ECS								
Profil de soutirage - ECS		-			L			
Classe énergétique - ECS			-		A+			
Efficacité énergétique saisonnière - ECS					130			
CARACTÉRISTIQUES GÉNÉRALES								
SCOP 35°/55°			4,46 / 3,04	4,45 / 3,20	4,46 / 3,21	4,5 / 3,28	4,53 / 3,33	
Température de départ maximum		°C	55					
Capacité calorifique +7°C / +35°C maximum		kW	3,35	4,50	5,50	7,50	9,50	
COP +7°C / 35°C nominal			4,89	4,74	4,65	4,43	4,50	
Capacité calorifique -7°C / +35°C		kW	3,81	4,40	5,00	5,70	8,90	
COP -7°C / 35°C			3,05	2,76	2,63	2,68	2,65	
Capacité calorifique +7°C / +55°C		kW	3,70	4,50	5,50	7,00	9,00	
COP +7°C / 55°C			2,63	2,64	2,67	2,66	2,70	
Capacité calorifique -7°C / +55°C		kW	3,33	3,90	4,25	5,30	8,00	
COP -7°C / 55°C			1,72	1,85	1,89	1,90	1,95	
Puissance appoint électrique		kW	3 ou 6 ⁽³⁾					
UNITÉ INTÉRIEURE								
Dimensions h x l x p	Chauffage seul	mm	-	448 x 751 x 470				
	Duo	mm	1783 x 598 x 623					
Poids à vide / en eau	Chauffage seul	kg	-	46 / 62				
	Duo	kg	135 / 342					
CARACTÉRISTIQUES HYDRAULIQUES								
Contenance ballon échangeur		L	16					
Contenance Vase d'expansion		L	12					
Diamètres Entrée et Sortie circuit chauffage (filetage mâle)		pouce	3/4					
Plage de fonctionnement conseillée mini / maxi - mode chaud		°C	-25 / +35					
RACCORDEMENTS ÉLECTRIQUES								
Alimentation		V/Hz	230 / 50					
Consommation veille	Chauffage seul	W	-					
	Duo	W	38					
Câble d'alimentation appoints PAC ⁽¹⁾		mm ²	3G1,5 / 3G6 ⁽³⁾					
Calibre disjoncteurs appoints ECS courbe C ⁽¹⁾		A	16					
Câble d'alimentation appoints ECS ⁽¹⁾		mm ²	3G1,5 ⁽³⁾					
UNITÉ EXTÉRIEURE								
Dimensions h x l x p (UE seule nue)		mm	632 x 886 x 324	632 x 886 x 353	632 x 886 x 353	716 x 907 x 353	998 x 940 x 365	
Niveau sonore ⁽²⁾		dB(A)	35	35	35	38	40	
Poids en fonctionnement		kg	39	39	39	42	62	
CARACTÉRISTIQUES FRIGORIFIQUES								
Diamètre gaz	Ø		1/2	1/2	1/2	1/2	5/8	
Diamètre liquide	Ø		1/4	1/4	1/4	1/4	3/8	
Charge usine en fluide frigorigène HFC R32		kg	0,97	0,97	0,97	1,02	1,63	
Quantité en tonne équivalent CO ₂		t	0,65	0,65	0,65	0,69	1,1	
Longueur maxi recommandée		m	30					
Dénivelé maxi		m	20					
CARACTÉRISTIQUES HYDRAULIQUES ECS								
Contenance ballon ECS		L	190					
Appoint électrique ECS		kW	1,2					
Matériaux ballon ECS			Acier émaillé					
Période de mise en température selon EN16147		h/mn	1h35	1h35	1h35	1h35	1h15	
Volume max eau chaude utilisable selon EN 16 147		L	245					
Puissance réserve Pes selon EN 16 147		W	30					

(1) Les sections de câbles et calibres de protection des disjoncteurs sont donnés à titre indicatif et ne dispensent pas l'installateur de vérifier que ces sections correspondent aux besoins et répondent aux normes en vigueur. (2) Niveau de pression sonore à 5 m de l'appareil, 1,5 m du sol, champ libre directivité 2. (3) Si option kit relais 6 kW.

ErP Retrouvez toutes les données de performances énergétiques sur notre site internet www.atlantic-pros.fr

Gérez votre confort thermique

avec Atlantic



Thermostats compatibles pour piloter le confort depuis les pièces de vie

- Navilink 105
- Navilink 225 Connect
- Navilink 228 Radio-Connect



Gestion facile des pièces de rechange

Appli Atlantic Services Pro



Pilotage à distance

Application Cozytouch en wifi (sans bridge)

Pour connecter vos appareils à Cozytouch, rien de plus simple !

1



Équipez-vous d'un appareil connecté.

2



3



DISPONIBLE SUR
Google play

Disponible sur
App Store

Téléchargez gratuitement l'application Cozytouch sur votre smartphone ou tablette.

4



Flashez ce code et découvrez le tutoriel

Créez votre compte sur l'application Cozytouch.

5



Ajoutez votre appareil à votre compte Cozytouch⁽¹⁾ via le réseau Wi-Fi en suivant les instructions sur l'application en fonction de l'installation.

(1) Dans la limite de 20 appareils par bridge, jusqu'à 10 zones par bridge et 5 appareils par zone.

Atlantic conçoit et produit en France

sur 13 sites industriels, 2 sites dédiés pour les pompes à chaleur, les chaudières et les solutions hybrides.



BUREAU VERITAS Cert. : 24517169



Un service consommateurs, toujours à vos côtés

Vous avez besoin d'aide pour vous guider dans votre projet ou des questions concernant un produit ?

Appelez un conseiller au
01 46 83 04 98*

Du lundi au vendredi de 8h30 à 12h30 et de 13h30 à 18h
*Prix d'un appel local

Vous souhaitez nous contacter ou en savoir plus sur nos services et produits ?

Consultez nos FAQ ou remplissez notre formulaire de contact sur

www.atlantic.fr

atlantic PRO Services



Des techniciens à votre service

- **Étude avant-vente technique** et chiffrage
- **Assistance technique** après-vente et garanties
- **Garantie express pièces**

Pour nous contacter
03 51 42 70 42

(prix d'un appel local)
Du lundi au vendredi de 8h à 12h30 et 13h30 à 18h



Commandes et livraisons

L'équipe Administration des Ventes vous assure un traitement rapide et professionnel de vos **commandes de produits finis**.

Pour nous contacter
03 28 48 10 10

(prix d'un appel local)



Assistance en ligne Espace SAV

Pour vous permettre de travailler en toute sérénité. Accédez à tout le contenu dont vous avez besoin, où que vous soyez et à tout instant.

www.atlantic-pros.fr
rubrique « Espace SAV »



Extension de Garantie 10 ans

La couverture de toutes les pièces de rechange reconnues défectueuses, y compris les pièces d'usure, ainsi que la prise en charge des frais de transports inhérents.

Voir les conditions sur le site **atlantic-pros.fr**



atlantic

Direction Atlantic

Pompes à chaleur et chaudières
Immeuble Osmose

2 Allée Suzanne Pénillault-Crapez - 94110 Arcueil
www.atlantic-pros.fr



PEFC/10-31-2841

Cachet :

